

## 國立中興大學網站斷裂鏈結掃描標準作業準則

民國103年6月9日計資中心指導委員會議通過

### 一、目的

網站斷裂鏈結掃描為檢測網頁中連結失效或含有語法錯誤的連結檢測服務，斷裂鏈結掃描服務以程式自動檢查網站連結有效性，產出報表作為網頁修補之依據。為順利推動本校網站斷裂鏈結掃描服務，協助管理者針對失效連結或含有語法錯誤的連結進行改善，提升網站資料正確性，特制定作業準則。

### 二、斷裂鏈結掃描

#### (一)服務標的

1. 單位網站及已註冊網域名稱中內容含『www』之網站，例如[www.cc.nchu.edu.tw](http://www.cc.nchu.edu.tw)。
2. 主動提出掃描申請之校內非單位網站。

#### (二)掃描時機

##### 1. 固定掃描

每一學期針對上列服務標的網站各提供一次全站掃描，實施一周前並以電子郵件通知網站管理者，以便提供必要之配合。

##### 2. 修復確認掃描

掃描結果送交管理者後，配合管理者修復進度不定期實施。

#### (三)掃描實施與修復追蹤

1. 計資中心負責針對各單位網站進行全站掃描，產出斷裂鏈結掃描報表，並針對校內單位網站進行修復追蹤。

2. 掃描報表寄送各單位網站管理者，並通知修補斷裂鏈結。

##### (1) 第一次接受掃描或非校內單位網站

掃描報告歸檔。

##### (2) 校內單位網站且非為第一次掃描

根據網站上一次掃描結果計算斷裂鏈結修復率= $(\text{上一次掃描斷裂鏈結總數}-\text{本次掃描斷裂鏈結總數})/\text{上次掃描斷裂鏈結總數} \times 100\%$

##### i. 斷裂鏈結修復率50%以上

掃描報表歸檔。

##### ii. 斷裂鏈結修復率低於50%

寄送網站斷裂鏈結改善通知書(如附件三)，單位主管核章後回條傳回，

由計資中心彙整送交資安長核章後公告。

### 三、作業流程圖與相關表單

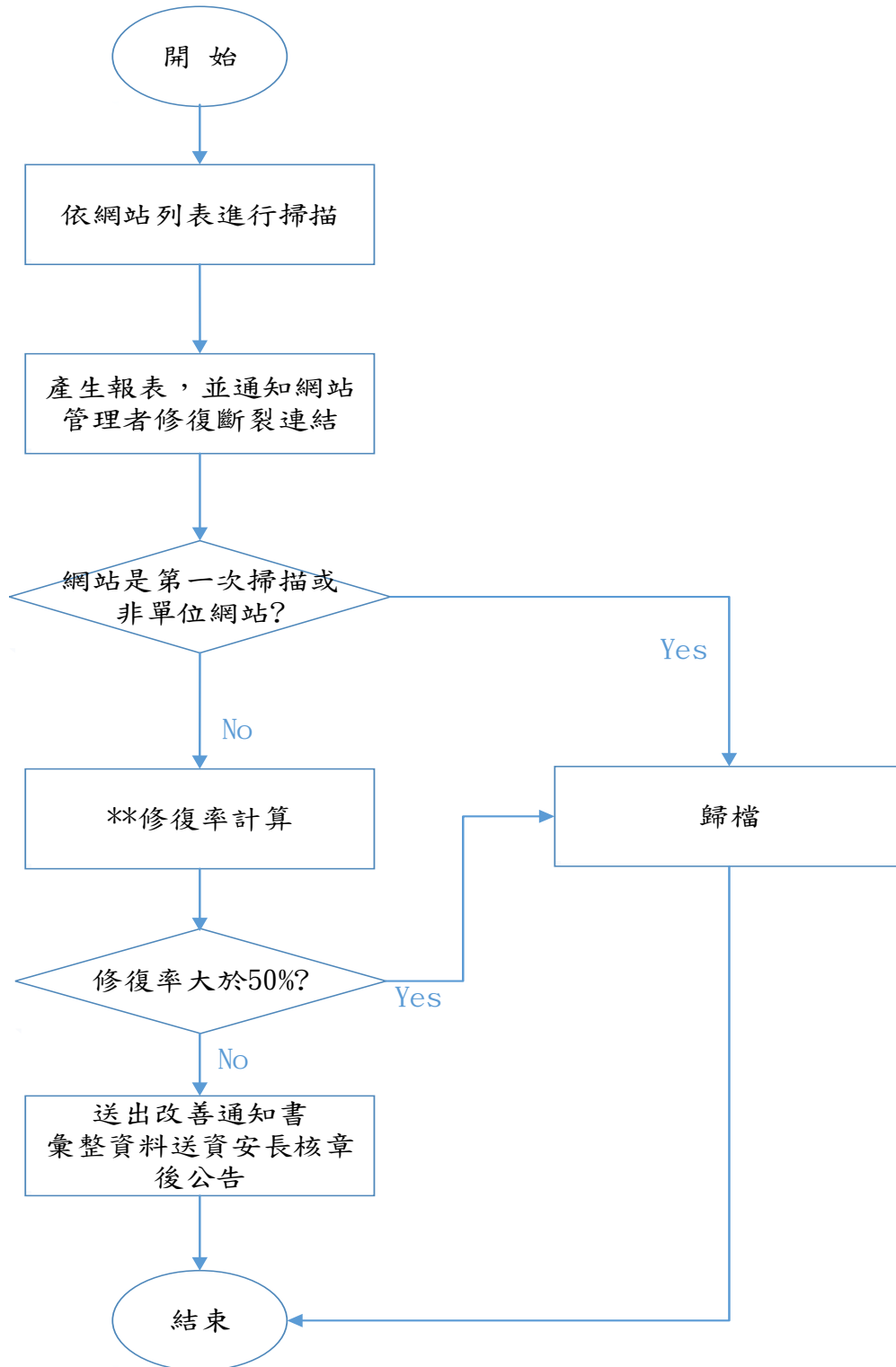
#### (一)斷裂連鏈掃描流程圖(附件一)

#### (二)網站斷裂鏈結掃描服務調查表(附件二)

#### (三)網站斷裂鏈結改善通知書(附件三)

### 四、本準則經計算機及資訊網路中心指導委員會議通過後實施，修正時亦同。

### 斷裂鏈結掃描流程圖



\*\*修復率=(上次掃描斷裂鏈結總數-本次掃描斷裂鏈結總數)/上次掃描斷裂鏈結總數x100%

附件二

國立中興大學計算機及資訊網路中心  
網站斷裂鏈結掃描服務調查表

流水號：

申請日期： 年 月 日			
申請人		單位名稱	
聯絡電話		電子信箱	
提報掃描網站			
ex. <a href="http://www.nchu.edu.tw">www.nchu.edu.tw</a>			
備 註			
申請人蓋章		單位主管蓋章	

收件人：

收件日期：

說明：

1. 註冊網域名稱內含”www”之網站，不需再回傳表格，我們將主動列入掃描清單(例：[www.cc.nchu.edu.tw](http://www.cc.nchu.edu.tw))。

附件三

### 國立中興大學網站斷裂鏈結改善 通知書

受檢網站單位：

通知日期：

主機 IP	上次掃描斷裂鏈結總數	本次掃描斷裂鏈結總數	修復率

\*\*貴單位網站斷裂鏈結修復比率低於 50%，為確保網站資訊正確，請務必確實進行相關斷裂鏈結修復，並將修復結果填寫於回條送回計資中心資訊網路組。

### 國立中興大學網站斷裂鏈結改善 回條

單位		網站管理者姓名	
連絡電話		聯絡 EMail	
申請單位主管核章			

(中興大學網站斷裂鏈結改善說明)