

# 中興大學系統弱點掃描標準作業程序書

中心指導委會議 102 年 3 月 20 日通過

## 一、目的

弱點掃描為檢測網頁主機或伺服器的安全弱點之預防檢測服務，主要目的為經由模擬駭客攻擊技術，檢測校園網站是否符合安全性要求、目標主機/伺服器的系統是否存在弱點或漏洞，並將掃描報表提供伺服器管理者，作為弱點/漏洞修補之依據。為提供本校各系所單位便捷且值得信賴的線上系統安全檢測服務，協助一般主機管理員發現資訊設備的系統弱點/漏洞並即時修補，進而降低資安事件發生的風險、提高系統的安全性，特制定本標準作業程序。

## 二、作業流程說明

### (一) 填寫弱點掃描申請

1. 本校主機及伺服器管理者，根據希望接受弱點掃描服務之主機/伺服器，填寫「弱點掃描申請單」。
2. 申請者將「弱點掃描申請單」呈報給單位主管簽核。

### (二) 提出弱點掃描申請

申請者將簽准後之申請表傳送本校計算機及資訊網路中心(以下簡稱計資中心)。

### (三) 進行申請審核

計資中心進行申請審核，確認申請者的身份和聯絡資訊，並核對受測主機的資訊，確認後將以電話或 Email 聯繫申請者，確認進行安全檢測的時間。

### (四) 選擇檢測方式

計資中心依據受測的目標網路環境是否設有防火牆，或是否屬外部實體隔離的內部網路，選擇檢測方式：

1. 一般檢測：計資中心相關業務負責人利用遠端檢測的方式對受測主機進行系統安全評估。
2. 機動式平台檢測：受測主機若對外架設防火牆或是與外部完全隔離，則由計資中心指派專人，使用可攜式的機動掃描平台至受測單位的內部網路進行掃描。

### (五) 弱點掃描實施

1. 計資中心針對目標主機及伺服器進行弱點掃描，模擬駭客的方式去找出目標主機的可能存在的漏洞。
2. 發現弱點/漏洞之處理方式：
  - (1)發現目標主機有弱點/漏洞時，計資中心將所發現到的弱點/漏洞及修補建議匯出掃描報告，通知申請單位聯絡人，並請其聯絡單位內之主機伺服器管理者，針對對其弱點/漏洞進行修補。
  - (2)主機系統管理員完成弱點修補及修補結果回報後，由計資中心針對有弱點/漏洞的伺服器進行二次掃描。

### (六) 產出弱點掃描報告及回覆弱點掃描報告

檢測報告除了詳述受測主機系統的可能安全性漏洞，同時需提供詳細的系統修補建議供主機管理員參考。

1. 一般檢測：安全檢測主機在完成受測主機的系統安全性檢測後，自動產生系統「弱

## 中興大學系統弱點掃描標準作業程序書

點掃描報告」，並主動通知申請檢測的管理員。

2. 機動式平台檢測：機動檢測平台在完成受測主機的系統安全性檢測後，由計資中心業務負責人進行彙整，並將結果寄發通知給受檢測主機之管理員。
3. 針對二次掃描仍無法完成修補之弱點/漏洞，計資中心負責產出「弱點掃描彙整報告」送交服務申請單位，並由主機管理者填報無法修補原因及預防措施，呈報所屬單位之主管及資安長簽核。

(七) 申請服務單位主機負責人將弱點掃描報告呈報單位主管後歸檔。

### 三、備註說明：

- (一) 新設備於正式服務前，須先完成弱點掃描，確認無弱點後，方可上線服務。
- (二) 弱點掃描之申請單及掃描報告皆屬於資訊安全之機密資料，因此，計資中心弱點掃描作業相關業務負責人，及申請使用本服務之相關資訊人員皆須填寫「保密切結書」。
- (三) 請申請者確定主機於檢測時程內是正常開機，未開機將造成掃描結果錯誤。

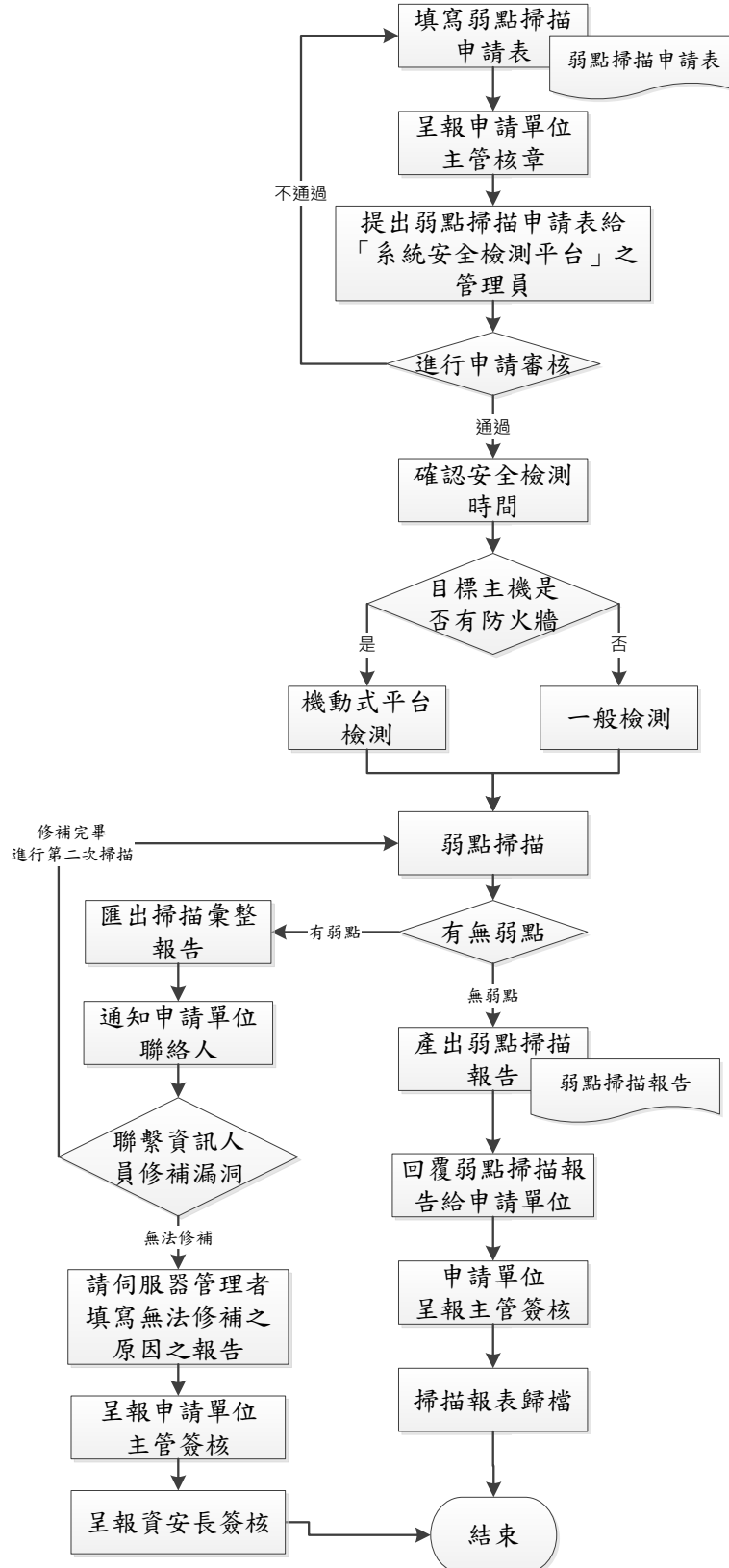
### 四、作業流程圖與相關表單

- (一) 作業流程圖 ([附件一](#))
- (二) 弱點掃描申請單 ([附件二](#))。
- (三) 弱點掃描彙整報告 ([附件三](#))。
- (四) 保密切結書 ([附件四](#))。

五、本【弱點掃描標準作業程序書】經計算機及資訊網路中心指導委員會議通過後實施，修正時亦同。

# 中興大學系統弱點掃描標準作業程序書

## 附件一 作業流程圖



# 中興大學系統弱點掃描標準作業程序書

## 附件二

### 中興大學系統主機及伺服器弱點掃描申請表

申請單位		聯絡人姓名	
連絡電話		聯絡 E-Mail	
申請單位主管核章			
<p><small>**本申請表單蒐集之個人資料，僅限於教職員工 [電子郵件帳號]申請目的使用，非經當事人同意，絕不轉做其他用途，亦不會公佈任何資訊，並遵循本校資料保存與安全控管辦理。</small></p> <p style="text-align: right;"><small>電子計算機及資訊網路中心</small></p>			

申請日期： 年 月 日

編號	主機類型	主機 IP	用途	備註
1				
2				
3				
4				
5				
6				
7				
8				
9				
10				

# 中興大學系統弱點掃描標準作業程序書

## 附件三

### 中興大學主機及伺服器弱點掃描彙整報告

申請單位		聯絡人姓名	
連絡電話		聯絡 E-Mail	
申請單位主管核章			
資安長核章			

主機用途	主機 IP	第一次掃描		第二次掃描	
		弱點總數		弱點總數	
<b>二次掃描仍無法修復弱點及預防措施說明</b>					
*請針對二次掃描仍無法修復之弱點，請逐一說明原因及採取之預防因應措施。					

# 中興大學系統弱點掃描標準作業程序書

## 附件四

### 保密切結書

本人 \_\_\_\_\_ 將嚴守工作保密規定與國家相關法令對業務機密負完全保密之責，絕不擅自洩漏、非法傳播本弱點掃描作業所產出之報表資料，以確保電腦系統運作之安全，違者願負法律責任。

此致

計算機及資訊網路中心

立同意書人：\_\_\_\_\_

身分證字號：\_\_\_\_\_

電話：(市話)\_\_\_\_\_ (手機)\_\_\_\_\_

戶籍住址：\_\_\_\_\_

中 華 民 國 年 月 日